

超薄型・低頭ねじ

シンフラット®



極限まで薄く、美しく

設備の外装や収納の内側に！

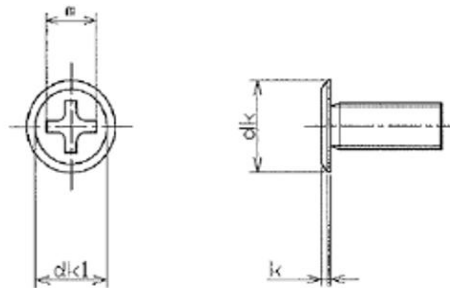
スリム設計で限られた空間にフィット！！



望月螺旋株式会社

製品情報

クリアランスが限定されている際やデザイン面で収まりを求められる場合に使用されています。
また、皿頭と異なりザグリを必要としないので薄板の締結にも適しています。



(mm)

| 項目 呼び径 | dk(頭径) | | dK1(径) | k(頭高) | | m(十字幅) | q(十字深さ) |
|-----------|--------|--------|--------|-------|------------|--------|-----------|
| | 基準寸法 | 許容差 | 基準寸法 | 基準寸法 | 許容差 | 基準寸法 | 基準寸法 |
| M3 | 6.00 | 0/-0.5 | (4.4) | 0.70 | +0.05/-0.1 | (2.4) | 0.85~1.21 |
| M4 | 8.00 | | (6.6) | 0.80 | | (3.6) | 0.91~1.43 |
| M5 | 9.00 | | (7.3) | 0.90 | | (3.9) | 1.35~1.88 |

< 締付推奨トルク > ※ 参考値となります。

| | |
|----|-----------|
| M3 | 0.77N・m以下 |
| M4 | 1.89N・m以下 |
| M5 | 3.85N・m以下 |

サイズラインナップ

| | M3 | M4 | M5 |
|--------|----|----|----|
| L寸 4mm | ○ | | |
| 6mm | ○ | ○ | |
| 8mm | ○ | ○ | ○ |
| 10mm | ○ | ○ | ○ |
| 12mm | | ○ | ○ |
| 16mm | | | ○ |
| 20mm | | | |

在庫サイズは小箱単位での出荷が可能です。
※ 上記以外のサイズをお求めの場合は別途お問い合わせください。



望月螺旋株式会社

〒424-0204

静岡県静岡市清水区興津中町1428番地

TEL:054-369-1156/FAX:054-369-1150



『ホームページはこちら』